



Перегрузочное оборудование
Эффективность. Надежность. Безопасность





Содержание

5 АРГУМЕНТОВ В ПОЛЬЗУ ПЕРЕГРУЗОЧНОГО ОБОРУДОВАНИЯ ALUTECH	4
КОМПЛЕКСНОЕ РЕШЕНИЕ ДЛЯ ВАШЕГО СКЛАДА	5
УРАВНИТЕЛЬНЫЕ ЭЛЕКТРОГИДРАВЛИЧЕСКИЕ ПЛАТФОРМЫ	6
ТЕНТОВЫЕ ГЕРМЕТИЗАТОРЫ ПРОЕМА	15
ВЫНОСНЫЕ ШЛЮЗ-ТАМБУРЫ	19
ДОПОЛНИТЕЛЬНОЕ ОБОРУДОВАНИЕ	22

5 АРГУМЕНТОВ

в пользу перегрузочного оборудования ALUTECH



Проверенное качество

100% предотгрузочное тестирование каждого изделия гарантирует надежную работу оборудования на объекте.



10 лет гарантии

На уравнительные платформы и выносные перегрузочные площадки ALUTECH предоставляется **расширенная гарантия** от сквозной коррозии.



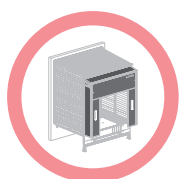
Соответствие стандартам

Перегрузочное оборудование ALUTECH соответствует требованиям **международных и национальных стандартов**, что подтверждено соответствующими сертификатами.



Оперативное сервисное обслуживание

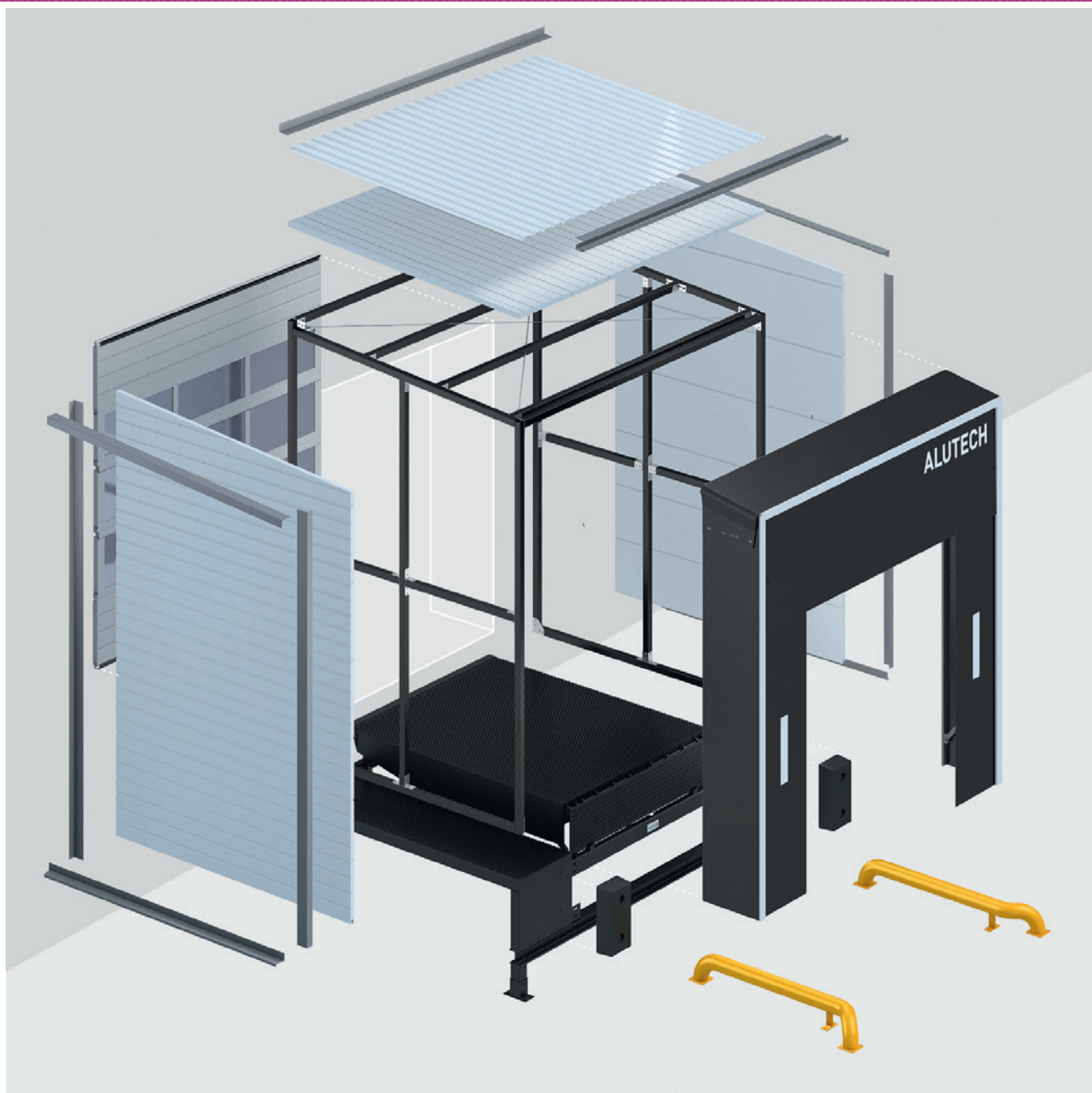
Собственное производство перегрузочной техники и наличие региональных складов гарантируют **оперативную поставку** ремонтных комплектующих и **своевременное сервисное обслуживание** оборудования как в гарантийный, так и постгарантийный период.



Комплексное предложение

Широкий ассортимент перегрузочного оборудования ALUTECH и индивидуальный подход позволяют подобрать **оптимальные решения** для Вашего перегрузочного терминала.

Комплексное решение для вашего склада



ГК «АЛЮТЕХ» предлагает полный ассортимент оборудования собственного производства, позволяющий организовать полноценный перегрузочный пост:

- Уравнительные платформы
- Герметизаторы проема
- Выносные перегрузочные тамбуры
- Промышленные секционные ворота
- Системы автоматизации
- Дополнительное оборудование

Уравнительные электрогидравлические платформы ALUTECH



Электрогидравлические уравнительные платформы ALUTECH незаменимы в складской логистике: они **ускоряют процесс погрузочно-разгрузочных работ в несколько раз**, обеспечивая высокую производительность и эффективность.

Компенсируя расстояние и перепад высот между полом грузового транспортного средства и уровнем рампы склада, **платформы помогают организовать беспрепятственный заезд** погрузочной техники и **доступ персонала** во время процесса погрузки-разгрузки.

Уравнительные платформы предназначены для установки как внутри помещения склада, так и в составе выносной перегрузочной площадки перед зданием.

Широкий размерный ряд и наличие различных моделей позволяют подобрать подходящую комбинацию наполнения перегрузочного поста с учетом особенностей объекта.


Прочная конструкция уравнительных платформ ALUTECH позволяет выдержать **до 60 кН** либо **6 тонн динамической нагрузки**.

Два подъемных цилиндра платформы гарантируют надежную и безопасную эксплуатацию.



Уравнительная платформа с поворотной аппарелью ALUTECH SL

Электрогидравлические уравнительные платформы с поворотной аппарелью **ALUTECH серии SL** являются классическим и наиболее типовым решением для организации перегрузочного поста и ускорения процесса погрузки-разгрузки.

При нажатии и удержании кнопки  электрогидравлическая система поднимает платформу в крайнее верхнее положение и автоматически откидывает аппарель. После этого платформа под собственным весом плавно опускается на кузов транспортного средства, образуя специальный мостик для доступа техники.

Техническая информация

Характеристики	ALUTECH SL
Динамическая нагрузка	60 кН (6 тонн)
Длина поворотной аппарели	400 мм
Количество основных подъемных цилиндров платформы	2
Толщина листа платформы	6 / 8 мм
Толщина листа аппарели	12 / 14 мм
Электропитание блока управления	400В
Диапазон рабочих температур гидравлического масла	от -15 °С до +50 °С

Заказные размеры

Длина, мм	Высота, мм	Диапазон уравнивания, мм	
		Вверх (А)	Вниз (В)
2000	600	265	295
2500	600	325	295
3000	700	390	290
3500	800	450	390
4000	900	510	390
4500	900	570	380

Заказная ширина платформы 1750, 2000, 2250 мм

Уравнительные платформы ALUTECH SL спроектированы с учетом максимально допустимого уровня уклона – 12,5% (7°) в соответствии со стандартом EN 1398.



Стандартные цвета уравнительных платформ

RAL
5010

RAL
7016

RAL
9005

Система управления



В стандартный комплект поставки входит блок управления CUL01 400В.

Гидравлическое масло

Диапазон рабочих температур гидравлического масла составляет **от -15 °С до +50 °С**, опционально предусмотрена комплектация маслом **до -40 °С**.

Системы безопасности:

- аварийная блокировка гидроцилиндров при несанкционированном отезде автомобиля;
- блокировка гидравлической системы при отключении питания;
- предупредительная маркировка черно-желтыми полосами;
- опора для проведения сервисных работ;
- наклейки безопасности на платформе.

Уравнительная платформа с выдвижной аппарелью ALUTECH TL

Электрогидравлическая уравнительная платформа с выдвижной аппарелью **ALUTECH серии TL** используется при обслуживании транспортных средств с максимальной загрузкой кузова.

Телескопический механизм платформы позволяет регулировать выдвижение аппарели исходя из степени загрузки автомобиля и обеспечивает ее точное позиционирование в кузове грузовика.

Увеличенная выдвижная аппарель длиной до 1000 мм компенсирует необходимое расстояние до погрузочной платформы автомобиля при установке платформы за пределами конструкции ворот, тем самым обеспечивая максимальную теплоизоляцию склада. Аппарель длиной 1000 мм незаменима при обслуживании железнодорожных составов или транспорта с боковой загрузкой кузова.

Техническая информация

Характеристики	ALUTECH TL
Динамическая нагрузка	60 кН (6 тонн)
Длина выдвижной аппарели	500 / 1000 мм (стандарт / опция)
Количество основных подъемных цилиндров платформы	2
Толщина листа платформы	8 / 10 мм
Толщина листа аппарели	12 / 14 мм
Электропитание блока управления	400В
Диапазон рабочих температур гидравлического масла	от -15 °С до +50 °С

Заказные размеры

Длина, мм	Высота, мм	Аппарель 500 мм		Аппарель 1000 мм	
		Вверх (А)	Вниз (В)	Вверх (А)	Вниз (В)
2000	600	270	280	340	330
2500	600	330	270	400	295
3000	700	380	330	460	370
3500	800	455	375	530	420
4000	900	515	435	580	470
4500	900	575	370	650	390

Заказная ширина платформы 1750, 2000, 2250 мм

Уравнительные платформы ALUTECH TL спроектированы с учетом максимально допустимого уровня уклона -12,5% (7°) в соответствии со стандартом EN 1398.



Стандартные цвета уравнительных платформ

RAL
5010

RAL
7016

RAL
9005

Система управления



В стандартный комплект поставки входит блок управления CUL11 400В.

Гидравлическое масло

Диапазон рабочих температур гидравлического масла составляет **от -15 °С до +50 °С**, опционально предусмотрена комплектация маслом **до -40 °С**.

Системы безопасности:

- аварийная блокировка гидроцилиндров при несанкционированном отъезде автомобиля;
- блокировка гидравлической системы при отключении питания;
- предупредительная маркировка черно-желтыми полосами;
- опора для проведения сервисных работ;
- наклейки безопасности на платформе.

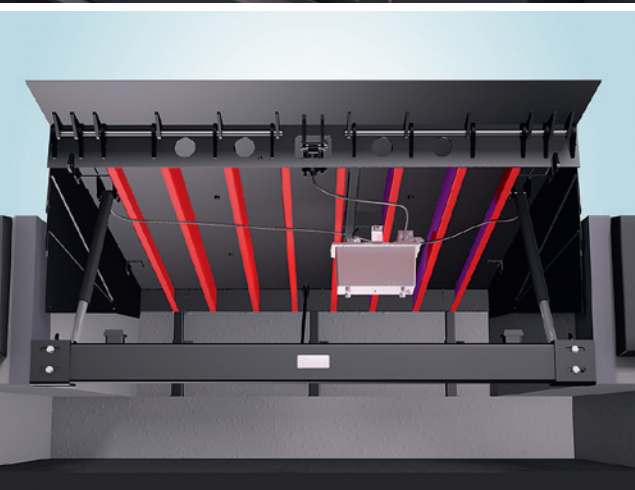
Преимущества платформ ALUTECH



Жесткая и надежная конструкция

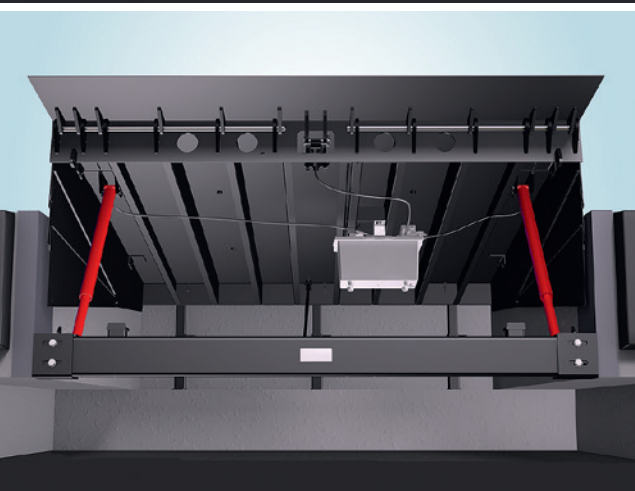
Поверхность уравнильных платформ изготовлена из **высокопрочного стального листа** с чечевичным рифлением, способного выдержать **до 60 кН** либо **6 тонн** динамической нагрузки. Толщина стали составляет **6/8 мм** для платформ серии **SL** и **8/10 мм** для платформ серии **TL**.

Марка стали – СтЗсп согласно ГОСТ 8568-77 (аналог EN S235).



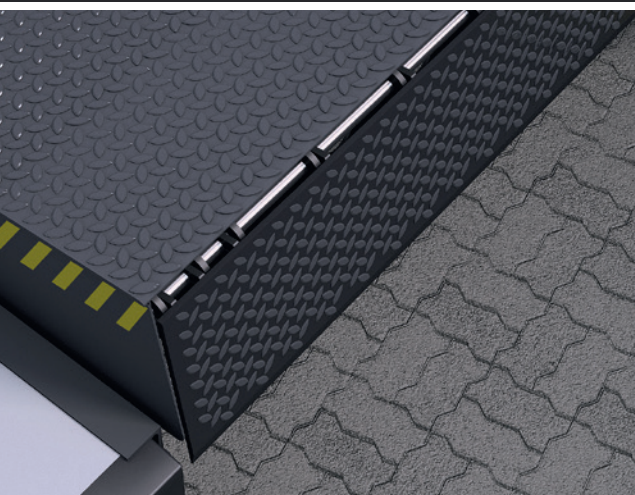
Защита от образования накатов и колеи

Продольное усиление верхнего листа платформы **стальными ребрами жесткости** обеспечивает защиту от образования накатов и колеи вне зависимости от типа колес погрузчика.



Безопасность эксплуатации

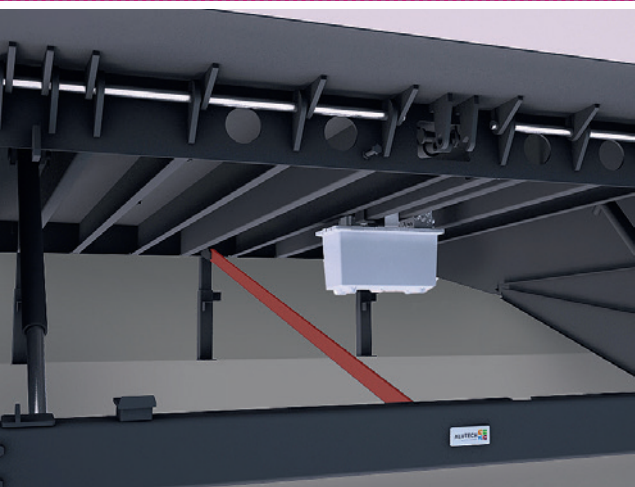
Два основных подъемных цилиндра в стандартной комплектации платформ гарантируют защиту от перекаса в случае несвоевременного отъезда автомобиля во время погрузочно-разгрузочных работ.



Прочная откидная аппарель

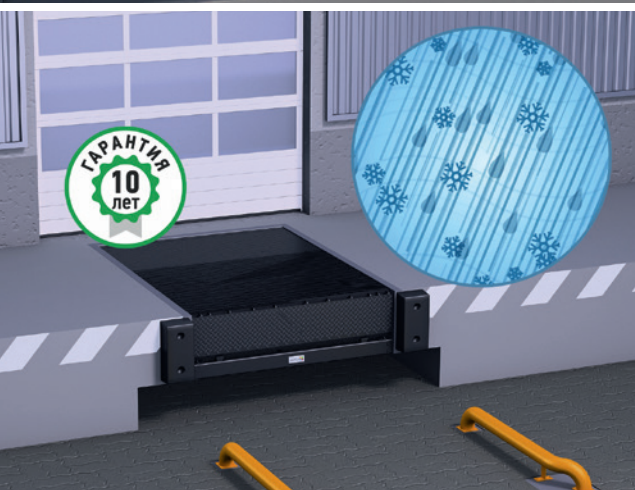
12 пар шарнирных петель соединяют откидную аппарель и верхний лист платформы SL, обеспечивая прочность конструкции.

- Толщина аппарели – 12/14мм (без/с рифлением);
- Толщина петли – 12 мм;
- 2 отдельных оцинкованных штока.



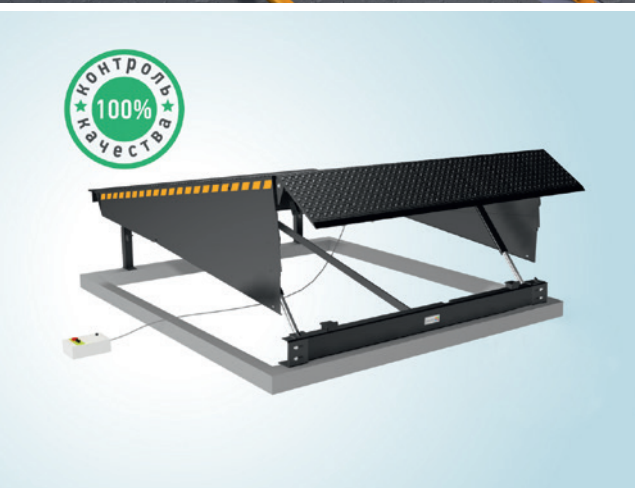
Дополнительные элементы безопасности

Специальная **усиливающая тяга** в конструкции платформы SL распределяет нагрузку между опорной балкой и задней частью платформы при преждевременном отъезде транспортного средства, тем самым **гарантируя надежность и безопасность оборудования**.



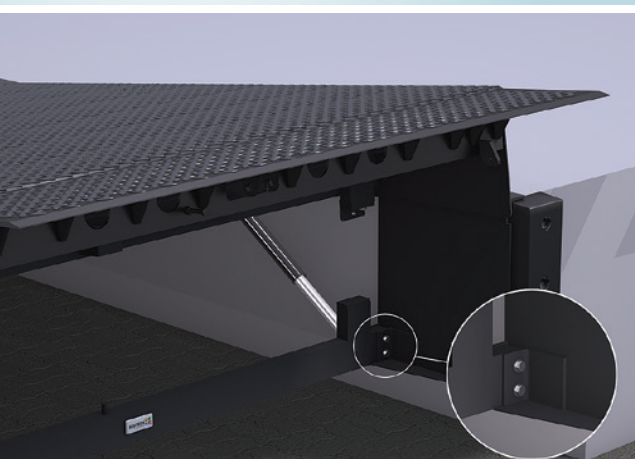
Долговечное покрытие

Покрытие **двухкомпонентной краской** с предварительной **дробеструйной обработкой** металлических частей платформы обеспечивают антикоррозийную стойкость изделия. На платформы ALUTECH предоставляется расширенная гарантия **10 лет от сквозной коррозии**.



Проверенное качество

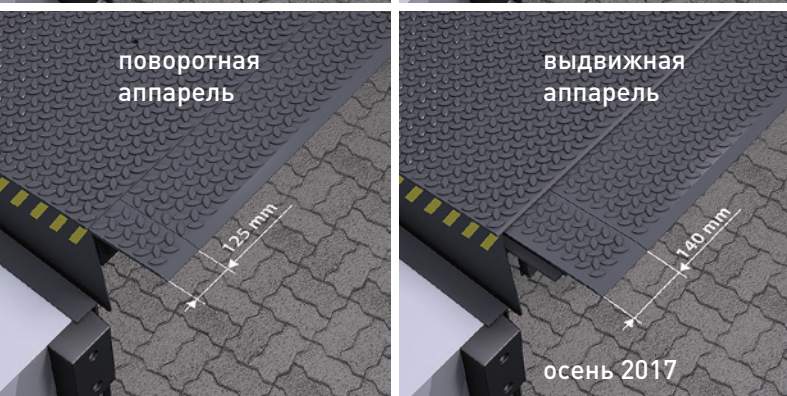
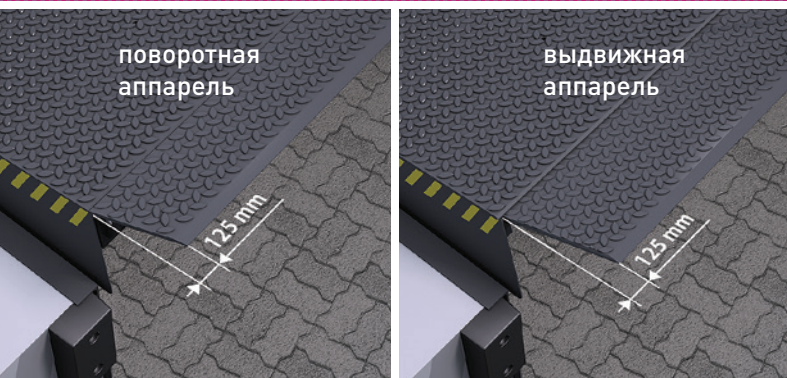
100% предотгрузочное тестирование каждого изделия **на специальном стенде** гарантирует надежную работу оборудования на объекте. На выходе из производства проверяется исправность функционирования всех систем платформы с прохождением **10 рабочих циклов**.



Оперативный ремонт

Болтовое крепление опорной балки платформы SL базовой модели S упрощает замену данного элемента на объекте при повреждении.

Специальное оснащение платформ ALUTECH



Аппарель со скосами (2x125мм) служит для обслуживания транспортных средств с более узкой шириной грузовой платформы.

Боковые сегменты 2x125 мм для поворотной аппарели и 2x140 мм для выдвижной аппарели позволяют обслуживать транспортные средства с различной шириной кузова.

Выдвижная аппаратель до 1000 мм платформы TL обеспечивает максимальную теплоизоляцию перегрузочного поста при расположении платформы за пределами ворот.

Для регионов с низкими температурами в зимнее время рекомендуется использовать **гидравлическое масло с рабочей температурой до -40°C**. Это обеспечит безотказную работу оборудования в жестких климатических условиях.

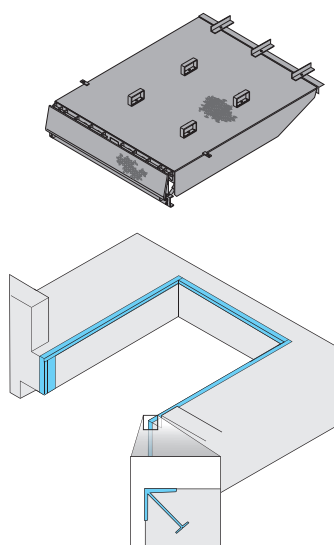
По желанию заказчика платформы ALUTECH могут быть окрашены **в любой цвет по каталогу RAL**, что позволит выдержать единый фирменный стиль на объекте.

Модели платформ ALUTECH

Ассортимент уравнильных платформ ALUTECH представлен **4-мя моделями**: базовая (S), под сварку (W), под бетонирование (С) и боксовая (В).

Оптимальная модель оборудования подбирается в зависимости от этапа строительных работ и особенностей объекта.

Модель	Этап строительства	Необходимые операции			Ниша под гидроборт
		Подготовка приямка	Бетонирование	Сварка	
S	После окончания	+	-	+	+
W	После окончания	+	-	+	+
С	До заливки окончательного пола	+	+	+	+
В	Начало	-	+	+	+



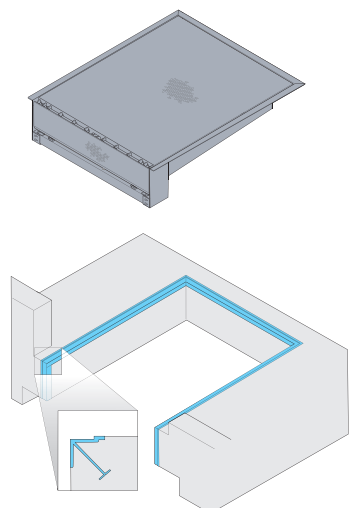
Модель S

Платформа модели S является наиболее популярной, что обусловлено простотой и удобством ее монтажа после окончания всех строительных работ.

Отсутствие каркаса позволяет использовать платформу базовой модели **S** при замене старого оборудования на новое.

Преимущества модели:

- монтаж после окончания всех строительных работ;
- выемка под гидроборт;
- высококонкурентная цена.



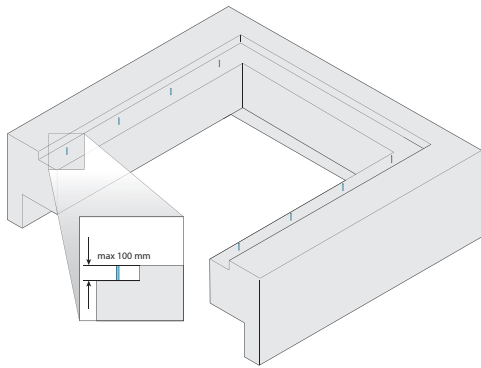
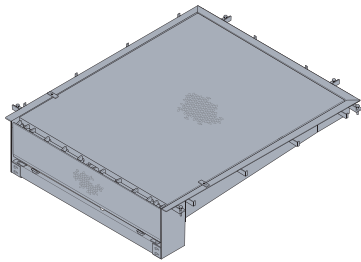
Модель W

Платформа модели W в отличие от модели **S** имеет рамную конструкцию, что обеспечивает дополнительную жесткость. Рама платформы приваривается по контуру к уголку приямка и располагается на одном уровне с окончательным полом.

Преимущества модели:

- простота и удобство монтажа;
- монтаж после окончания всех строительных работ;
- выемка под гидроборт.

Модели платформ ALUTECH



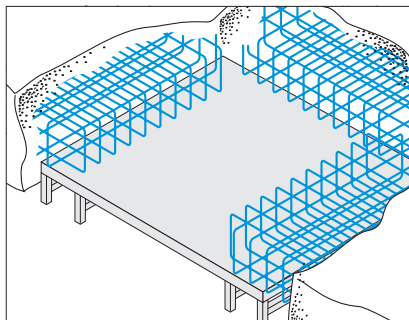
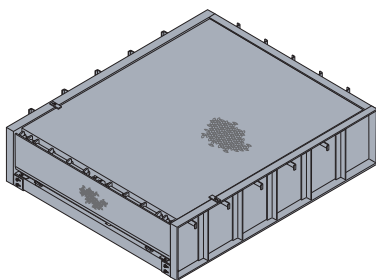
Модель С

Установка **платформы модели С** осуществляется до заливки окончательного уровня пола в помещении склада. Рама платформы имеет специальные болты, которые позволяют осуществить регулировку платформы по уровню.

Высота регулировки составляет до 100 мм. Самонесущая рама легко фиксируется в прямке, обеспечивая быстрый и удобный монтаж.

Преимущества модели:

- возможность регулировки платформы по уровню;
- возможность монтажа до заливки окончательного пола;
- выемка под гидроборт.



Модель В

Рама **платформы модели В** образует закрытый бокс, что дает возможность производить установку платформы на начальной стадии строительных работ.

Боксовая модель снижает расходы и время на установку платформы, поскольку не требует предварительной подготовки приямка.

Закрытый каркас предотвращает попадание бетона под платформу, где расположены основные механизмы.

Преимущества модели:

- не требует предварительной подготовки приямка;
- применяется на начальном этапе строительных работ;
- выемка под гидроборт.

Герметизаторы проема ALUTECH



Тентовые герметизаторы со складной рамой ALUTECH позволяют поддерживать **оптимальную температуру** в помещении склада и кузове автомобиля, исключая резкий перепад температур и создавая комфортные условия для работы персонала во время погрузочно-разгрузочных работ.

Использование герметизатора **минимизирует утечку тепла**, тем самым снижая расходы на отопление.

Герметизаторы проема ALUTECH устанавливаются на фасад здания либо на каркас перегрузочного тамбура.

Широкий размерный ряд по ширине и высоте (**от 2000 мм до 4500 мм**) позволяет обслуживать транспортные средства различных габаритов.



Тентовый герметизатор проема ALUTECH DSF

Для производства герметизаторов **ALUTECH серии DSF** используются высокопрочные и долговечные материалы.

Армированные фронтальные ПВХ-тенты толщиной 3 мм обладают износостойкостью и имеют высокое сопротивление на разрыв. Они плотно охватывают кузов автомобиля при парковке, обеспечивая необходимую герметичность и защищая груз от перепада температур и осадков.

Анодированный алюминиевый профиль рамы герметизатора не подвержен коррозии, что позволяет сохранить привлекательный внешний вид конструкции на длительный период эксплуатации.

Техническая информация

Характеристики	ALUTECH DSF
Толщина переднего бокового тента	3 мм
Толщина переднего верхнего тента	3 мм
Плотность передних тентов	3500 г/м ²
Толщина элементов перекрытия	0,5 мм
Плотность элементов перекрытия	630 г/м ²
Предел прочности на разрыв передних тентов	180 Н/мм
Диапазон рабочих температур	-40°C до +90°C

Стандартные размеры

Ширина (NB)	3400 мм
Высота (NH)	3400 мм
Глубина (NT)	600 мм
Ширина боковых тентов (SP)	600 мм
Высота верхнего тента (OP)	1000 мм
Парковочные полосы	белые

Стандартный размер герметизатора идеально подходит для обслуживания еврофур.



Монтаж герметизатора

Установка герметизатора осуществляется накладным способом. Поставка фронтальных ПВХ-тентов в сборе с алюминиевыми профилями обеспечивает быстрый и удобный монтаж герметизатора и точность сборки.

Специальное исполнение

- Специальные нестандартные размеры по ширине и высоте **от 2000 до 4500 мм** с шагом изготовления 100 мм позволяют обслуживать транспортные средства различных габаритов.
- Увеличенные **боковые тенты (до 700 мм)** применяются при обслуживании малогабаритных транспортных средств.
- **Сегментированный верхний тент** с боковыми надрезами обеспечивает лучшее примыкание тента к кузову.
- **Нанесение цифр на верхний тент** помогает обозначить перегрузочные посты на объекте.

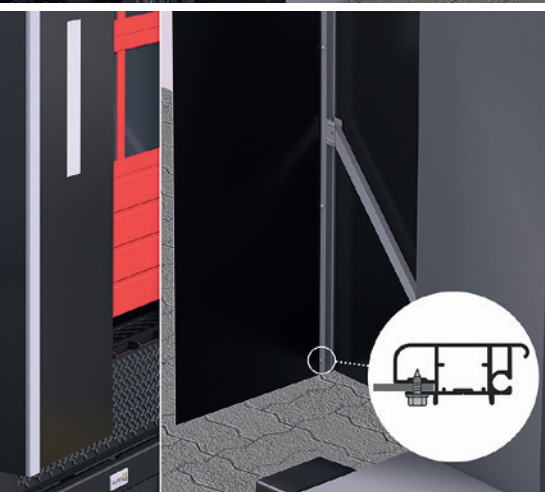
Преимущества герметизатора проема ALUTECH



Защита от поломки

Складная рама рычажного типа защищает герметизатор от поломки в случае ошибки водителя при парковке.

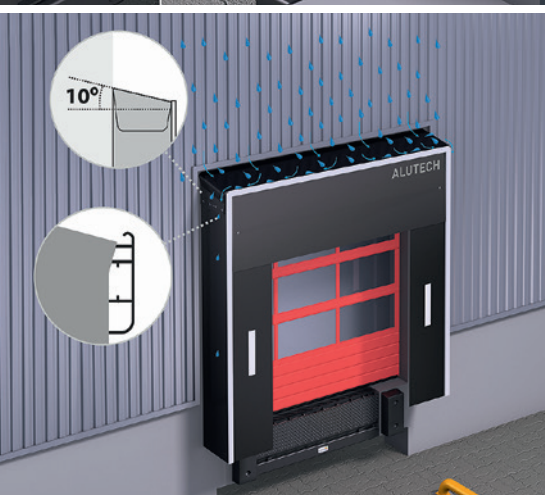
Подвижные рычаги между передним и задним профилем рамы позволяют складывать конструкцию и возвращать в исходное положение.



Защита от повреждений

Скрытое крепление ПВХ-тентов защищает кузов автомобиля от повреждения при неправильной парковке.

Отсутствие саморезов на лицевой стороне передних профилей исключает возможность появления коррозии и придает изделию привлекательный внешний вид.



Сохранность груза

Гибкая **крыша под углом 10°** и специальная конструкция передних профилей обеспечивают равномерный сток воды по краям герметизатора во время дождя. Данное решение гарантирует сохранность груза и защиту от попадания осадков.



Удобство монтажа и экономия на ремонте

ПВХ-перекрытие между передней и задней частями рамы состоит из трех отдельных частей, что упрощает монтаж герметизатора и снижает стоимость ремонта при повреждении одного из элементов.

Выносные перегрузочные шлюз-тамбуры ALUTECH



Выносной шлюз-тамбур ALUTECH широко применяется в случаях, когда **производится переоборудование** готового объекта либо есть необходимость **парковки** транспортного средства **под углом**.

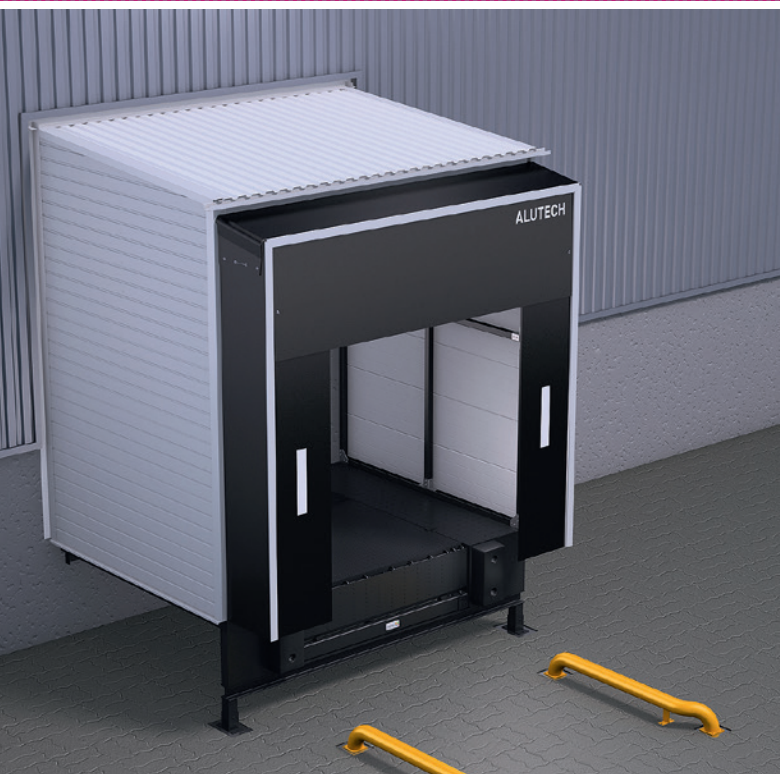
Выносной шлюз-тамбур ALUTECH устанавливается перед складом или цехом, образуя отдельно стоящий перегрузочный пост.

Удобное расположение тамбура за пределами здания позволяет освободить место внутри помещения для хранения продукции и использовать всю полезную площадь.

Облицовка тамбура **профнастилом** либо **сэндвич-панелью** защищает перегрузочный пост от атмосферных осадков и обеспечивает комфортные условия для работы персонала.

Для лучшей теплоизоляции рекомендуется устанавливать на выносной шлюз-тамбур герметизатор проема серии DSF.

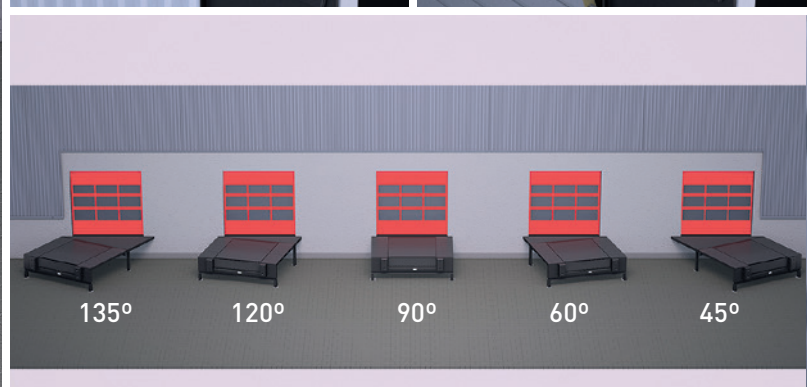
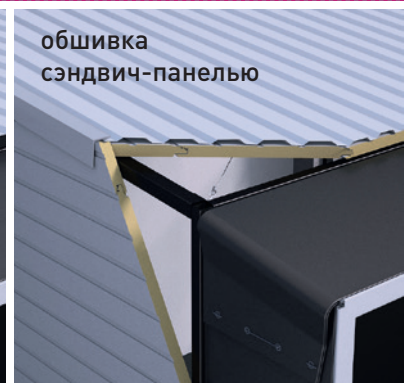
Шлюз-тамбур ALUTECH



обшивка
профлистом



обшивка
сэндвич-панелью



Выносной перегрузочный пост ALUTECH включает в себя:

- тамбур перегрузочный;
- выносную площадку с уравнивающей платформой;
- герметизатор проема;
- дополнительное оборудование.

Техническая информация

Характеристики	ALUTECH DH
Ширина каркаса тамбура	3400 мм
Высота каркаса тамбура	3400 мм
Длина выносной площадки, мм	2000, 2500, 3000, 3500, 4000, 4500
Высота выносной площадки	900-1400 мм (на выбор)
Угол наклона крыши тамбура	на 5° вперед
Угол монтажа к зданию	45°, 60°, 90°, 120°, 135°
Цвет рамы тамбура	RAL 9005 (черный)

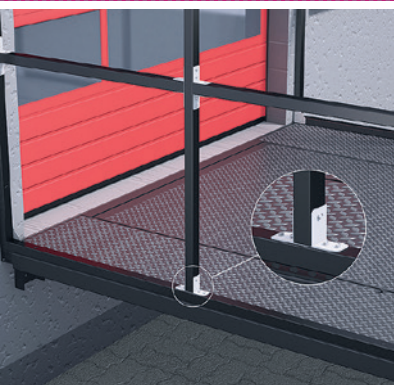
Установка тамбура под различным углом к фасаду здания (45°, 60°, 90°, 120°, 135°) позволяет беспрепятственно припарковать автомобиль в условиях ограниченного пространства для подъезда.

По желанию заказчика возможно изготовление тамбура с высотой основания от 900 мм до 1400 мм.

Варианты исполнения

- **Обшивка профнастилом** защищает перегрузочный пост от атмосферных осадков и ветра, уменьшит уровень шума и обеспечит благоприятную рабочую атмосферу во время погрузочно-разгрузочных работ.
- **Обшивка сэндвич-панелью.** Толщина панели 45 мм обеспечит оптимальную теплоизоляцию. Для зашивки на выбор заказчика предлагаются панели типа S-гофр либо микроволна.

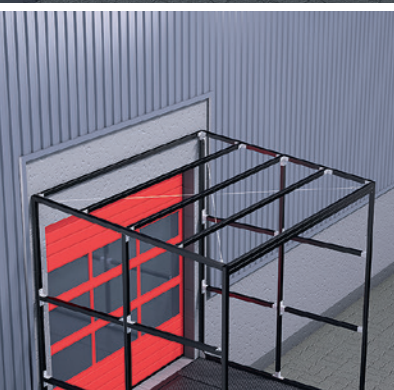
Преимущества шлюз-тамбура ALUTECH



Быстрый и удобный монтаж

Сборная конструкция тамбура исключает необходимость использования сварки и обеспечивает быстрый и удобный монтаж на объекте.

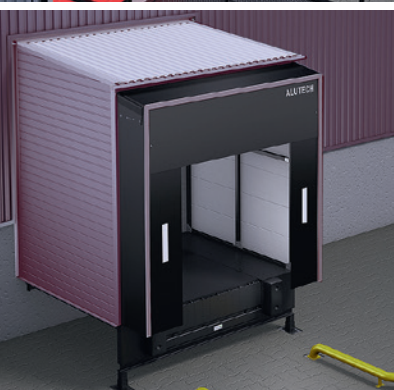
- Набор кронштейнов для сборки в комплекте;
- Раскрой облицовки стен в размер тамбура;
- Подготовка отверстий для крепления в заводских условиях.



Продуманная конструкция

Две **тросовые растяжки** в верхней части придают конструкции дополнительную жесткость и устойчивость.

Крыша под наклоном 5° вперед обеспечивает равномерный сток воды во время дождя.



Разнообразная цветовая гамма

На выбор предлагается различная цветовая палитра стандартных цветов облицовки каркаса тамбура, позволяющая подобрать подходящий цвет и выдержать единый стиль с фасадом здания.

Стандартные цвета профнастила по каталогу RAL:

8017 5005 9006 1015 3005 6005

Стандартные цвета сэндвич-панелей по каталогу RAL:

9016 8014 8017 9006 7016 6005 5010 3004 1015



Расширенная стандартная комплектация

В стандартный комплект поставки включены обрамления в цвет зашивки и **водосточный желоб** в передней части тамбура.

Боковые отливы отводят поток воды от тамбура во время дождя и защищают зону перегрузки от попадания осадков.



Устойчивое основание

Дополнительные задние опоры основания перегрузочного тамбура при длине от 3000 мм обеспечивают устойчивость конструкции.

Дополнительное оборудование ALUTECH



Различное дополнительное оборудование ALUTECH позволяет обеспечить сохранность перегрузочной техники и делает процесс погрузки-разгрузки максимально удобным и безопасным.

В ассортименте для оснащения перегрузочного поста присутствуют:

- направляющие для колес;
- резиновые бамперы;
- монтажные и защитные пластины;
- приборы освещения рампы.

Использование данных принадлежностей к перегрузочному оборудованию повышает эффективность погрузочно-разгрузочных работ, оптимизирует и ускоряет процесс складской логистики.

Принадлежности к перегрузочному оборудованию ALUTECH



Система направляющих для колес серии WG представляет собой стальные трубы, обеспечивающие точность парковки и помогающие правильно расположить транспортное средство относительно перегрузочного поста. Окраска в сигнально-желтый цвет обеспечивает их хорошую видимость в темное время суток, а также при плохой погоде.

Характеристики

Длина	1500 мм
Угол отвода	45°
Толщина стенки, диаметр	4 мм, Ø 159 мм
Стандартный цвет окраски RAL 1021 (сигнально-желтый)	



Бамперы резиновые амортизируют ударную нагрузку во время стыковки транспортного средства к перегрузочному терминалу, защищая фасад здания, платформу и кузов от повреждений.

Характеристики

Размеры	500x250x100 мм
Материал	резина



Угловой светодиодный прожектор ALUTECH LED-DL легко устанавливается на внутренней стороне ворот при помощи поворотного кронштейна и освещает кузов автомобиля, что значительно повышает скорость и безопасность перегрузочных работ.

Характеристики

Мощность LED лампы	30 Вт
Световой поток	2700 лм
Класс защиты лампы	IP65
Сеть питания	230В / 50Гц
Длина кабеля питания	1,3 м
Длина кронштейна	1170 мм
Количество осей кронштейна	2
Цвет кронштейна	ярко-желтый



ООО «Алютех Воротные Системы»



ООО «Алютех Инкорпорейтед»



СООО «АлюминТехно»

Группа компаний «АЛЮТЕХ» является одним из лидеров рынка роллетных систем и секционных ворот в Западной и Восточной Европе, ведущим производителем алюминиевых профильных систем на территории СНГ. Холдинг «АЛЮТЕХ» включает в себя пять производственных предприятий, а также более 20 сбытовых компаний в СНГ и Европе.

С 2016 года Группа компаний «АЛЮТЕХ» начала производство перегрузочного оборудования. Продуктовый портфель компании дополнили решения для организации эффективной работы складов и логистических центров: докшелтеры, доклевеллеры, перегрузочные посты и площадки.

В 2017 году холдинг расширил ассортимент, выпустив собственную линейку технологичной и концептуальной автоматики для въездных, гаражных и промышленных ворот.

Все предприятия «АЛЮТЕХ» оснащены высокотехнологичным оборудованием, таким как:

- комплекс по окраске и раскрою алюминиевой и стальной ленты,
- роллформинговые линии,
- автоматизированные комплексы литья под давлением,
- линии по производству воротного полотна и сэндвич-панелей для секционных ворот,
- автоматизированные склады хранения и сортировки продукции,
- литейный комплекс по выпуску алюминиевых слитков,
- линии по производству алюминиевых экструдированных профилей,
- горизонтальная и вертикальные линии порошковой окраски,
- крупнейший в СНГ комплекс по анодированию алюминиевых профилей.

Наличие собственных производственных комплексов позволяет специалистам Группы компаний «АЛЮТЕХ» контролировать качество продукции на всех этапах производственного процесса: от разработки проекта, закупки сырьевых материалов до выпуска готовой продукции и ее упаковки. Система менеджмента качества на всех предприятиях Группы сертифицирована на соответствие требованиям международного стандарта ISO 9001.

Продукция компании установлена на миллионах объектах и поставляется более чем в 65 стран СНГ, Европы, Азии, Африки и Северной Америки.

