

СОДЕРЖАНИЕ

ФАСАДНЫЕ МАРКИЗЫ



Локтевые	2
Полукассетные	4
Кассетные	6

ДОПОЛНИТЕЛЬНЫЕ опции



Эл.привод. Датчики.Пульты ДУ.	8
Опорные стойки	8
Система регулировки угла наклона маркизы	9
Варио Волан	10
Шелкография	11

ОКОННЫЕ МАРКИЗЫ



Прямые	12
--------------	----

КОРЗИННЫЕ МАРКИЗЫ



Прямоугольные	14
Радиусные	14
Нестандартные	14

ВЕРТИКАЛЬНЫЕ МАРКИЗЫ



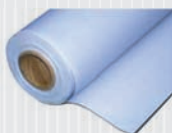
Выдвижные	16
Рулонные	18
Экранные маркизы	20
Боковая штора	22

ЛЕТНИЕ КОНСТРУКЦИИ



Пристенные.....	24
Отдельно-стоящие	30

ТКАНИ



Однотонные	32
Виды ламбрекенов	32
Полосатые	33

ПРОИЗВОДСТВО.....	35
-------------------	----

С нами комфортно!

ФАСАДНЫЕ МАРКИЗЫ



ЛОКТЕВЫЕ МАРКИЗЫ

FA 40

ЛОКТЕВАЯ МАРКИЗА FA 44

FA 42/ FA 44 / FA 45/FA 46 / FA 48

Серия FA 40 - это универсальная серия маркиз, которая удовлетворяет большинство потребностей относительно затенения пространства у дома. Ассортимент включает в себя версии с дополнительными приспособлениями, которые увеличивают возможности стандартной маркизы, делая ее более удобной и элегантной. Высокое качество комплектующих узлов маркизы обеспечивает ее долговечность. Гарантия составляет 5 лет.

ЛОКТЕВЫЕ МАРКИЗЫ FA40



Стандартный торец FA 42



Колено оснащено лентой из волокна Dyneema®



Стандартные цвета

Размеры (м)	FA 42	FA 44	FA 45	FA 46	FA 48	
Макс. вылет	4,0*	4,0*	4,0*	4,0*	3,5*	
Макс. ширина	7,0	7,0	4,6	7,0	7,0	
Класс ветроустойчивости	2**	2**	2**	2**	2**	Согласно EN13561

*При ширине 7,0 м макс. вылет 3,5 м ** при вылете 4,0 м класс ветроустойчивости 1

Полотно

Выбирайте ткань из нашей обширной коллекции, однотонных и полосатых расцветок. Ламбрекен переднего профиля изготавливается по желанию заказчика волнистой или прямой формы.

Локоть

Локтевой механизм с кевларовой лентой из волокна Dyneema® обеспечивает надежное и хорошее натяжение полотна.

Каркас маркизы

Каркас и детали маркизы обычно изготавливаются в 3 цветах: белый, серый и черный.

Управление

Маркиза управляется с помощью рукоятки или электродвигателя. При наличии двигателя, возможна комплектация автоматическими датчиками управления - например, датчиком ветра и пультом ДУ.

Монтаж

Крепится к стене или на потолочные кронштейны.

Варио волан

Опускающийся волан в передней части маркизы, решает проблему с низко стоящим солнцем. Управляется с помощью рукоятки.

Регулировка наклона

Плавная регулировка угла наклона маркизы позволяет очень легко отрегулировать ее наклон, в зависимости от того, где находится солнце в данный период дня. Управляется с помощью ручки.

Дополнительно: телескопическая стойка.

Регулируемая телескопическая стойка устанавливается под передний профиль, обеспечивая устойчивость маркизы при сильном ветре. (до 10 м/с). Высота телескопической стойки 1,5-2,5 м

С нами комфортно!

ЛОКТЕВЫЕ МАРКИЗЫ FA 40

Универсальная маркиза для веранды

Локтевая маркиза FA 42

Открытая террасная маркиза с традиционным креплением локтей к несущей консоли. Стандартная комплектация.

Максимальная ширина: 7,0 м. Максимальный вылет: 4,0 м

Дополнительно: регулировка угла наклона маркизы, установка варио волана в передний профиль.

Локтевая маркиза FA 44

Открытая террасная маркиза в дизайнерском исполнении. Современный дизайн торца консоли дает плавный переход к соединению с тканевым профилем. Максимальная ширина: 7,0 м. Максимальный вылет 4,0 м.

Дополнительно: регулировка угла наклона маркизы, установка варио волана в передний профиль.

Локтевая маркиза FA 45

Открытая террасная маркиза с локтевым механизмом Crossover. Крепление локтей имеет разный размер, что позволяет локтям складываться друг над другом.

Эта система позволяет изготовить и установить маркизу, имеющую вылет от стены больше, чем размер по фасаду здания.

Максимальная ширина: 4,6 м. Максимальный вылет 4,0 м.

Локтевая маркиза FA 46

Открытая террасная маркиза с перекладиной. Преломленный профиль дает дополнительное пространство для открытия двери.

Максимальная ширина: 7,0 м. Максимальный вылет 4,0 м.

Дополнительно: регулировка угла наклона маркизы.

Полукассетная маркиза FA 48

Локтевая маркиза с кассетой. Кассета защищает полотно от погодных условий и ветра, тем самым продолжает срок службы. В свернутом состоянии полотно полностью скрыто.

Максимальная ширина: 7,0 м. Максимальный вылет: 3,5 м.

Дополнительно: регулировка угла наклона маркизы.



ЛОКТЕВАЯ МАРКИЗА FA 46

ЛОКТЕВЫЕ МАРКИЗЫ FA 40



Локтевая маркиза FA 44



FA 44 вид торца консоли



FA 44 дополнительный
варио волан



FA 44 дизайн
тканевого кронштейна



Локтевая маркиза FA 45



Локтевой механизм
Crossover FA 45



Террасная маркиза FA 46



Регулировка наклона



Кассета FA 48



Дополнительная перекладина FA 46

С нами комфортно!

ФАСАДНЫЕ МАРКИЗЫ



КАССЕТНЫЕ МАРКИЗЫ

FA 64

Кассетные маркизы серии FA 60 - это стильный и привлекательный продукт, который прекрасно подходит для террас, балконов, бутиков, кафе и ресторанов. Особенностью FA 60 является специально разработанная кассета, которая защищает механизм и полотно от дождя, снега и грязи. Надежный локтевой механизм с кевларовой лентой из волокна Дупеема® и прочной пружиной обеспечивает лучшее натяжение полотна.

КАСЕТНАЯ МАРКИЗА FA 64



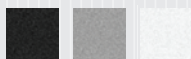
Коленный механизм с кевларовой лентой из волокна Дупеета®



Торец FA 64



Передний профиль FA 64



Стандартные цвета

Размеры (м)	FA 64	
Макс. вылет	3,5 (4,0)	
Макс. ширина	(6,0) 7,0	
Класс ветроустойчивости	2 (вылет 4,0 м, класс ветроустойчивости 1)	Согласно EN13561

Управление

Управление с помощью двигателя. Возможна комплектация автоматическими приборами управления, например: пульт дистанционного управления или датчик ветра.

Монтаж

Крепится напрямую к стене.

Локоть

Профиль локтя изготавливается из экструдированного алюминия, а детали из литого алюминия. Для дополнительной стабильности в коленном механизме локтя помещена кевларовая лента из волокна Дупеета®, а особо прочные пружины обеспечивают отличное натяжение полотна.

Ткань

Выбирайте из нашей обширной коллекции от однотонных до полосатых тканей.

Каркас маркизы

Каркас и детали маркизы обычно изготавливаются в 3 цветах: белый, серый и черный.

С нами комфортно!

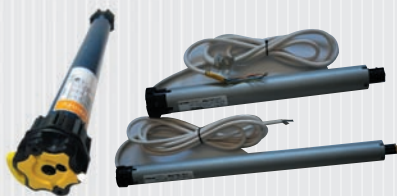
ДОПОЛНИТЕЛЬНЫЕ ОПЦИИ



ДАТЧИК ВЕТРА



ПУЛЬТ ДУ



ЭЛЕКТРОПРИВОД

ЭЛЕКТРОПРИВОД. ДАТЧИКИ. ПУЛЬТЫ ДУ

Компания «Вип Маркизы» использует для своих изделий автоматические системы Hunter Douglas SOMFY. Маркиза, моторизированная электроприводом, позволит Вам производить управление с помощью пульта ДУ и датчика погодных условий.

Электропривод со встроенным блоком радиуправления не требует дополнительной эл. проводки. Устанавливается внутрь тканевого барабана. Красивый внешний вид вашего фасада не будет испорчен во время монтажа!

Датчик ветра регулирует сворачивание маркиз, если скорость ветра достигает установленного уровня (от 10 до 50 км/ч). Исключает повреждение ткани и увеличивает срок службы маркиз.

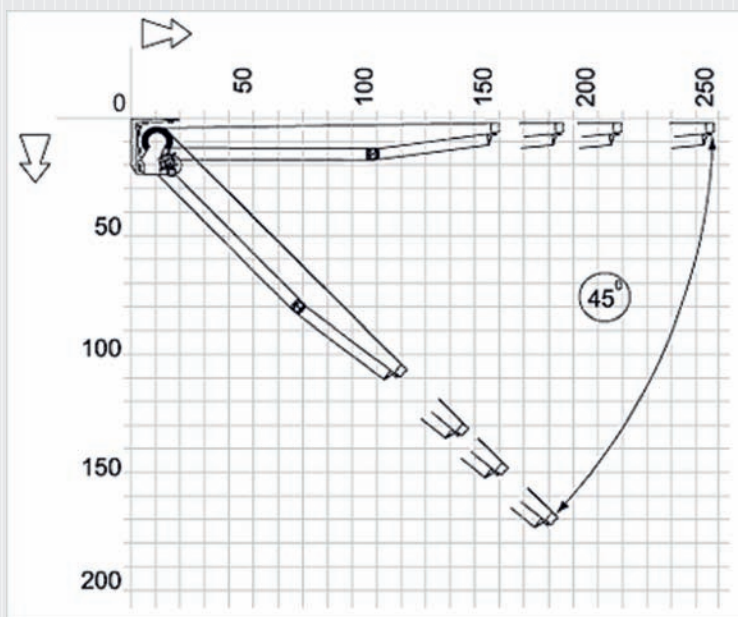
Пульт ДУ служит для управления приводом маркизы. Применяется одноканальный пульт для обслуживания одной маркизы или четырехканальный пульт для обслуживания нескольких маркиз. Пульт дистанционного управления влагонепроницаем. Вам не о чем беспокоиться, даже если Вы забыли его на улице.

ОПОРНЫЕ СТОЙКИ



Регулируемая телескопическая стойка устанавливается под передний профиль, обеспечивая устойчивость маркизы при сильном ветре. (до 10 м/с). Высота телескопической стойки 1,5-2,5 м

ДОПОЛНИТЕЛЬНЫЕ ОПЦИИ



СИСТЕМА РЕГУЛИРОВКИ УГЛА НАКЛОНА МАРКИЗЫ

Плавная регулировка угла наклона маркизы позволяет очень легко отрегулировать ее наклон, в зависимости от того, где находится солнце в данный период дня. Управляется с помощью ручки.

С нами комфортно!

ДОПОЛНИТЕЛЬНЫЕ ОПЦИИ



ВАРИО ВОЛАН

Опускающийся волан в передней части маркизы, решает проблему с низко стоящим солнцем. Управляется с помощью рукоятки.

ДОПОЛНИТЕЛЬНЫЕ ОПЦИИ



ШЕЛКОГРАФИЯ

Трафаретная печать (шелкография) – это способ печати, при котором изображение создаётся при помощи продавливания краски через трафарет. Трафареты изготавливаются из специальной ткани с мелкими ячейками из синтетического полиамидного волокна. Таким образом, получается форма, которая пропускает краску только в нужных местах. С помощью трафаретной печати можно наносить изображения практически на любые поверхности. Главными достоинствами шелкографии являются применение заранее смешанных красок, стандартизированных по шкале Пантон®. Краски для шелкографии позволяют эталонно воспроизвести цвета, которые выбрал заказчик.

При этом получается превосходная яркость и насыщенность цветов. К тому же, полученное изображение обычно имеет заметную выпуклость, это увеличивает визуальный эффект.

Нанесение уникальных рисунков на маркизах, позволяет сделать оформление дома по-настоящему оригинальным и не похожим ни на какие другие.

С нами комфортно!

ОКОННЫЕ МАРКИЗЫ



ПРЯМЫЕ МАРКИЗЫ

DA 42 и 45

Устойчивая к ветру маркиза с выдвигаемым, тканевым полотном. Она специально разработана для большинства зданий, например, офисов, кафе и ресторанов. Маркизы служат для затенения помещений. Так же с нанесенной на полотно рекламой - являются хорошими рекламными носителями. Модели DA 42 и DA 45 комплектуются ручным, редукторным приводом, а так же оснащаются двигателем с различными датчиками.

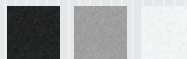
ПРЯМЫЕ МАРКИЗЫ DA 42 и 45



Дизайн передней части



Стандартный передний профиль



Стандартные цвета

Размеры (м)	DA 42	DA 45
Макс.вылет	0,5-1,0	0,6-1,4
Макс. ширина	5,0	7,0

Класс ветроустойчивости	3	3	Согласно EN13561
-------------------------	---	---	------------------

Управление

Обычно управление осуществляется с помощью рукоятки или двигателя. Возможна комплектация автоматическими приборами управления при наличии двигателя, например, пультом дистанционного управления или датчиком ветра.

Монтаж

Маркиза монтируется прямо на окно, стену или в нишу.

Локоть

Профиль локтя изготавливается из экструдированного алюминия, а детали из литого цинка.

Локоть имеет регулятор натяжения для оптимального натяжения ткани.

Полотно

Выбирайте ткань из нашей обширной коллекции, однотонных и полосатых расцветок. Ламбрекен переднего профиля изготавливается по желанию заказчика волнистой или прямой формы.

.

Каркас маркизы

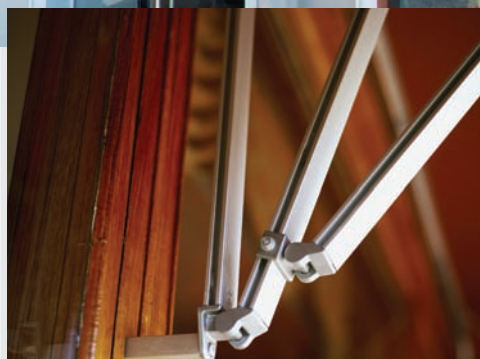
Каркас и детали маркизы обычно изготавливаются в 3 цветах: белый, серый и черный.

С нами комфортно!

КОРЗИННЫЕ МАРКИЗЫ



CN -20



КОРЗИННЫЕ МАРКИЗЫ CN-20

Корзинные маркизы – наиболее удачное элегантное сочетание эффективного рекламного носителя и защиты от солнечных лучей. Название этого типа объясняется их формой.

Корзинные маркизы своей многофункциональностью и привлекательностью за небольшой отрезок времени успели стать весьма популярными. Предназначенные для защиты от палящих лучей летнего солнца и дождей, они, своей эстетической привлекательностью, придают фасадам любых зданий особый европейский шик, очарование и элегантность. На них часто наносят логотипы фирм и рекламную информацию, которая работает на рекламодателя, фактически, круглосуточно, принося при этом неплохой доход и своему хозяину. Их декоративные качества пришлись по душе владельцам баров, ресторанов, многочисленных кафе, аптек и магазинов, ведь правильно подобранные маркизы не просто украшают здание, они также подчеркивают его архитектурные достоинства и отвлекают взгляд от недостатков. Они поддерживают комфортную температуру и защищают интерьер от выцветания.

МОНТАЖ

Тент может быть легко установлен над окнами или входом.

КАРКАС МАРКИЗЫ

Выбор антикоррозионных и очень прочных материалов позволяет нам предложить вам наиболее полную гарантию. Не требует обслуживания.

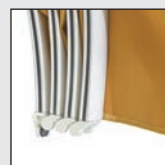
ПОЛОТНО

Выбирайте ткань из нашей обширной коллекции, однотонных и полосатых расцветок. Ламбрекен переднего профиля изготавливается по желанию заказчика волнистой или прямой формы.

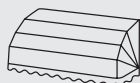
РАЗМЕРЫ

Эти маркизы компактны: максимальная ширина - 4,5 м, максимальный вынос - 1,2 м.

ТИПЫ МАРКИЗ



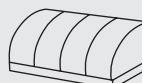
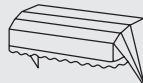
ПРЯМОУГОЛЬНАЯ



РАДИУСНАЯ



НЕСТАНДАРТНЫЕ



На основе стандартных комплектующих, возможно изготовление нестандартных моделей, чтобы соответствовать вашим потребностям.

С нами комфортно!

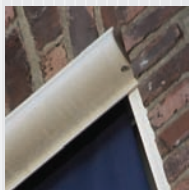
ВЕРТИКАЛЬНЫЕ МАРКИЗЫ



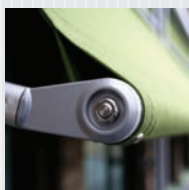
ВЫДВИЖНЫЕ МАРКИЗЫ MT 74

Вертикальная маркиза, предназначенная для зданий с высокими окнами – от бутиков и офисов до больниц и школ. Ткань опускается вертикально вдоль верхней части окна и на определенной высоте разворачивается как обычный навес. Это обеспечивает очень хорошую защиту от солнца, но не ограничивает вид из окна. Ткань доступна в нескольких вариантах, устойчивых к свету и атмосферным воздействиям.

ВЫДВИЖНЫЕ МАРКИЗЫ МТ 74



Кассета МТ 74
из экструдированного
алюминия



Передний профиль МТ 74
в выдвинутом положении

Размеры (м)	МТ 74
Макс. вылет	3,0
Макс. ширина	3,0

Управление

Обычно модель МТ 74 управляется при помощи рукоятки. Электродвигатель доступен в качестве дополнительной опции. Возможна комплектация автоматическими приборами управления. При наличии двигателя, применяется пульт дистанционного управления и датчик ветра.

Монтаж

Маркиза монтируется прямо на окно, стену или в нишу.

Полотно

Выбирайте ткань из нашей обширной коллекции, однотонных и полосатых расцветок.

Каркас маркизы

Каркас маркизы МТ 74 обычно поставляются в белом, сером цветах.



МАРКИЗА ВЫДВИЖНАЯ МТ- 74

С нами комфортно!

ВЕРТИКАЛЬНЫЕ МАРКИЗЫ



РУЛОННЫЕ МАРКИЗЫ

VS-72

РУЛОННЫЕ МАРКИЗЫ VS-72

VS-72 Вертикальная маркиза, установленная на Ваши окна, обеспечивает конфиденциальность и защиту от тепла и света. Вертикальные маркизы, имеют сходство с рулонными шторами. Они подходят для фасадов зданий с большой площадью остекления, витрин магазинов, цветочных павильонов. Благодаря им в помещении поддерживается комфортная температура. При этом они компактны, не нависают над тротуаром. Вертикальные маркизы – стильные, элегантные и функциональные средства, защищающие от солнечного излучения. Она отлично подходит к любому дизайну здания, завершая и дополняя его. Управляются они либо вручную, либо от электродвигателя. Степень поднятия ткани определяет сам пользователь, решая, насколько сильно следует загораживать оконное пространство

РАБОТА

Управляются Вертикальные маркизы вручную рукояткой, либо от электродвигателя. Двигатель может иметь пульт дистанционного управления и датчик ветра. Степень поднятия ткани определяет сам пользователь, решая, насколько сильно следует загораживать оконное пространство.

МОНТАЖ

Устанавливаются маркизы оконный проем или непосредственно на фасад здания.

ПОЛОТНО

Мы предлагаем широкий ассортимент высококачественных тканей. Все ткани пропитаны пропиткой **TEFLON®**, которая создает барьерный эффект и придает ткани водонепроницаемые свойства.

КАРКАС МАРКИЗЫ

Выбор антикоррозионных и очень прочных материалов, позволяет использовать маркизу круглый год. Каркас маркизы окрашивается в белый цвет.

РАЗМЕРЫ

Максимальная ширина: 3000 мм

Максимальная высота: 3000 мм



С нами комфортно!

ВЕРТИКАЛЬНЫЕ МАРКИЗЫ



ЭКРАННЫЕ МАРКИЗЫ

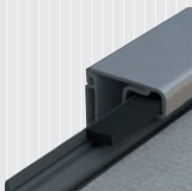
ZS 82

Модель ZS 82 – это экранная маркиза с боковыми направляющими и функцией застегивания. Это означает, что края полотна скользят по направляющим, которые надежно закрепляют полотно по всей длине. Такая конструкция обеспечивает хорошую ветроустойчивость и предотвращает проникновение света в отличие от обычных вертикальных маркиз.

ЭКРАННЫЕ МАРКИЗЫ ZS 82



Алюминиевый торец



Элемент фиксирующего механизма

Размеры (м)

Макс. ширина 3,5 м

Макс. высота 4,1 м

Класс ветроустойчивости 3

Согласно EN13561

Управление

Эта экранная маркиза оснащена электродвигателем.

Дополнительно возможна комплектация пультом дистанционного управления и датчиками солнца или ветра.

Монтаж

Конструкция крепится напрямую к стене или в нишу.

Экранная ткань

Акриловая Sauleda.

Стойка навеса

Стойка навеса и детали обычно поставляются в белом цвете.



С нами комфортно!

ВЕРТИКАЛЬНЫЕ МАРКИЗЫ



БОКОВАЯ ШТОРА

SA 50

SA 50 представляет собой боковую маркизу, предназначенную защитить ваш внутренний дворик от чужого взгляда или просто добавить уют. Продукт может служить дополнением к локтевым маркизам и хорошо подходит как для летних кафе, так и для частного сектора.

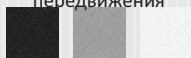
БОКОВАЯ ШТОРА SA 50



Управление
с помощью ручки



Маркиза имеет колесики
для более легкого
передвижения



Стандартные цвета

Размеры (м)

Макс. вылет	2100 мм, мин. 1300 мм
Макс. ширина	4000 мм, мин. 1000 мм

Управление

Управляется маркиза с помощью ручки. Полотно вытаскивается из кассеты и фиксируется в выдвинутом положении.

Ткань

Выбирайте из нашей обширной коллекции от однотонных до полосатых тканей.

Монтаж

SA 50 крепится напрямую к стене.

Профили

Кассетный, передний профиль и стойки изготавливаются из экструдированного алюминия.

Каркас маркизы

Каркас и детали маркизы обычно изготавливаются в 3 цветах: белый, серый и черный.

ЛЕТНИЕ КОНСТРУКЦИИ



ПРИСТЕННЫЕ

КАРКАСНО-ТЕНТОВЫЕ

Каркасno-тентовые конструкции – это металлический каркас накрытый тканевым тентом. Используется, как отдельное летнее кафе.

С нами комфортно!

ЛЕТНИЕ КОНСТРУКЦИИ



ПРИСТЕННЫЕ

ВЫДВИЖНЫЕ

Выдвижная конструкция – это сочетание локтевых маркиз, закрепленных на фасаде здания, с установленным под ними подиумом. Используется в летнее время, как дополнительные посадочные места, ресторанов и кафе.

С нами комфортно!

ЛЕТНИЕ КОНСТРУКЦИИ



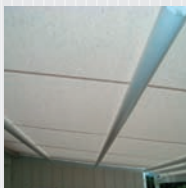
ПЕРГОЛА

RA 20

Модель RA 20 предназначена для защиты балкона или веранды. Несущие конструкции изготовлены из алюминия, а натяжение полотна осуществляется посредством веса переднего профиля. Передний профиль скользит по боковому профилю и может опуститься до земли. Ткань перекрывает не только крышу, но и переднюю часть. Таким образом может также служить защитой против бокового ветра. Управление осуществляется при помощи рукоятки или двигателя.



ПЕРГОЛА RA 20



Внутренняя сторона



Стойка и передняя часть

Размеры (м)

Макс. вылет 5 м

Макс. ширина 5 м

Класс ветроустойчивости 2

Согласно EN13561

Функциональность

Прежде всего, рекомендуется для защиты от солнца, но может служить и как защита от дождя.

Изделие всегда собирается минимум с 15% уклоном, чтобы обеспечить свободное стекание воды по тенту во время мелкого дождя или короткого ливня.

Управляется при помощи двигателя или редуктора с рукояткой.

Ткань

Акриловая всесезонная Sauleda.

Стойка навеса

Стойки конструкции покрыты порошковой краской. Поставляется в



С нами комфортно!

ЛЕТНИЕ КОНСТРУКЦИИ



ПЕРГОЛА

RA 40

Модель RA 40 предназначена для установки в ресторанах, отелях или террасах. Возможна эксплуатация круглый год. Если использовать конструкцию с торцевыми экранами или вместе со стеклянными панелями, тогда это придаст полную водонепроницаемость и даст возможность использовать отопление. Пергола придаёт кафе или ресторану уютный вид, и дает возможность продлить летний сезон.

ПЕРГОЛА RA 40



Внутренняя сторона



Стойка и передняя часть

Размеры (м)

Макс. вылет 15 м

Макс. ширина 7 м

Класс
ветроустойчивости 3

Согласно
EN13561

Функциональность

Кроме защиты от солнца, тент может служить и защитой от дождя, благодаря своей крепкой конструкции, устойчивости всепогодной ткани и уклону крыши.

Полотно опускается до самой земли и это создает уют. Сильные пружины обеспечивают хорошее натяжение полотна, а усиленный ремешок обеспечивает тихий и мягкий ход.

Модель RA 40 всегда комплектуется двигателем и защитной крышкой для свернутого полотна.

Ткань

Акриловая всепогодная Sauleda/

Стойка навеса

Стойки конструкции покрыты порошковой краской. Поставляется в белом RAL 9010, сером RAL 9006 и коричневом RAL 8017 цветах.



С нами комфортно!

ЛЕТНИЕ КОНСТРУКЦИИ



ОТДЕЛЬНО-СТОЯЩИЕ НАВЕС-1

НАВЕС 1 – Конструкция, имеющая металлический каркас (раму), с закрепленной на ней маркизой. Данная конструкция, используется в случаях, когда невозможен или запрещен монтаж к фасаду здания.

ЛЕТНИЕ КОНСТРУКЦИИ



НАВЕС-2

На открытых пространствах с помощью двух локтевых маркиз, расположенных по разным сторонам П-образной стойки, можно создавать симпатичные террасы.

С нами комфортно!

ТКАНИ



Компания «ВиП Маркизы» использует для своего производства акриловые ткани европейского производителя **PARA TEMPOTEST**. Ткань изготавливается из 100% акрилового волокна, которое не подвержено гниению. Она хорошо отталкивает грязь и воду, а также устойчива к ультрафиолетовым лучам. Эти ткани рассчитаны на использование в неблагоприятных условиях уличной среды, благодаря чему они выдерживают широкий диапазон температур.

Маркизные ткани обладают уникальными свойствами:



Превосходная цветостойкость



Максимальное сопротивление разрыву в результате растяжения



Высокое сопротивление свету и атмосферным осадкам



Максимальное сопротивление к воздействию окружающей среды



Максимальный эффект против гниения

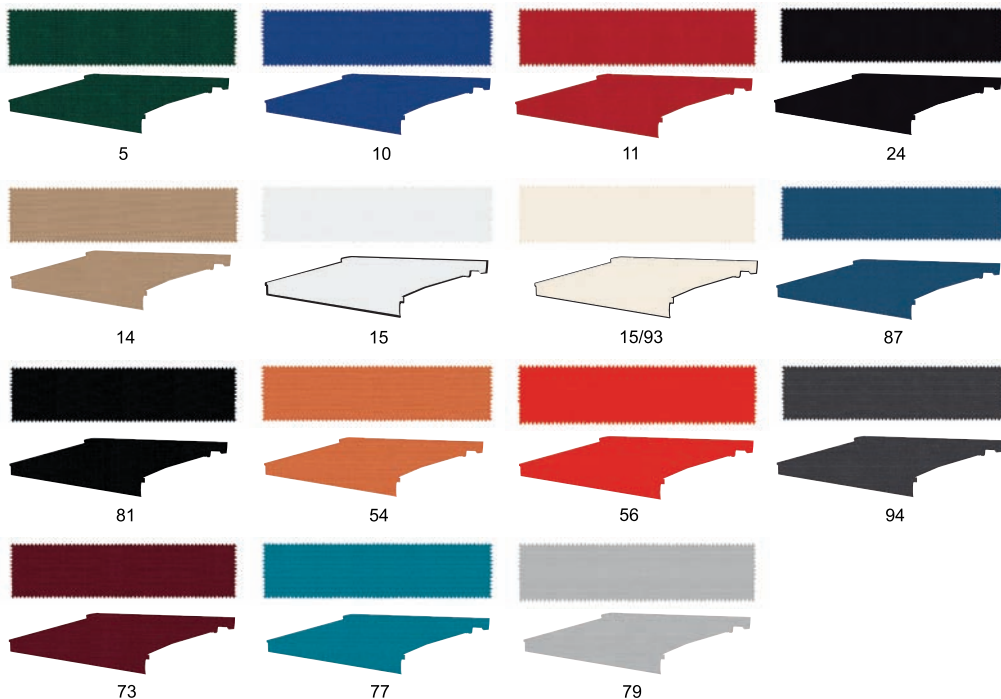


Водонепроницаемость

Характеристика тканей:

1.100% акрил. 2.Плотность 300 г/м.кв. 3.Температурный интервал -40 до +70 грд.С.

ОДНОТОННЫЕ



ПОЛОСАТЫЕ ТКАНИ

